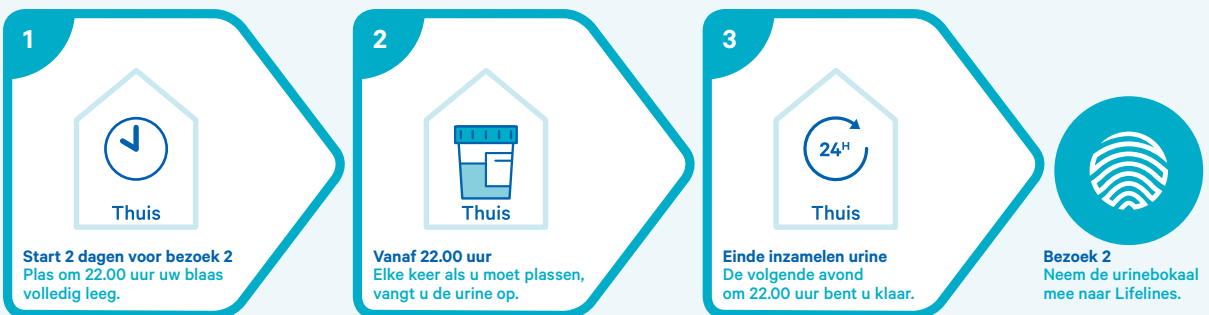


Hoe verzamel ik 24-uurs urine?

Voor uw tweede bezoek bij Lifelines vragen wij u gedurende 24 uur uw urine te verzamelen. Het is belangrijk dat alle urine van zowel de dag als de nacht wordt verzameld.

Is uw urinebokaal vol tijdens de 24 uur? Gebruik dan een schone fles voor de rest van uw urine. Spoel deze fles goed schoon met heet water. Als u klaar bent met het verzamelen van uw urine, sluit de urinebokaal goed af en bewaar hem recht op. Dit voorkomt lekkage. Volg onderstaande instructie.

instructie



adviezen tijdens verzamelen van urine



Beperk alcoholische consumpties



Beperk of vermijd roken



Beperk zware fysieke inspanning (sport)

Wat te doen indien u...

Vergeeten bent in de urinebokaal te plassen

Ga door met verzamelen maar meldt het tijdens uw bezoek

Vlak voor het bezoek start met menstrueren

Neem contact op voor een nieuwe afspraak

Recent blaasontsteking heeft gekregen

Neem contact op voor een nieuwe afspraak

Adviezen niet heeft kunnen opvolgen

Ga door met verzamelen maar meldt het tijdens uw bezoek

Medicijnen gebruikt

Medicijnen kunt u gewoon innemen

Afgelopen maand bloed heeft gedoneerd

Neem contact op voor een nieuwe afspraak

Afgelopen 3 maanden een bloedtransfusie heeft gehad

Neem contact op voor een nieuwe afspraak

Recent chemo- of radiotherapie met jodium heeft gehad

Neem contact op voor een nieuwe afspraak

Contact opnemen

Heeft u een vraag of wil u een nieuwe afspraak maken voor het tweede bezoek? Neem dan telefonisch contact met ons op via 050 - 361 11 13. Meer informatie over de derde onderzoeksrond vindt u op www.lifelines.nl.